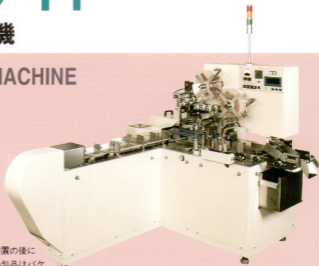


MODEL B41

バンド結束機

BANDING MACHINE



本機は既設の分包集積装置の後に
並び、任意に集積された分包品はバケ
ットケースに挿入されます。バケツケー
スに納まった分包品は、横に間欠で移動してバン
ディング装置に至り、テープにてバンディ
ングまで全自動で行う包装機です。

尚、オーダーにより、バンディング機には
袋詰機、函詰機もセットすることができます。

● 使用フィルム

▲防湿セロハン ▲ポリセロ ▲紙十ポリ ▲中、低圧ポリ
▲CP、OP等が使用できます。

Connected with a preceding pouch accumulator, this fully automatic unit receives collated multiples of complete pouches placed in bucket cases.

These loaded bucket cases are then fed intermittently and automatically to the banding section of this machine where the collations are banded or bundled with the use of appropriate tapes.

According to your particular packaging line needs, the entire system including this banding machine may be completed with a bagging machine or a cartoning machine, as required, for further unitizing of banded items into dealer or shipping packages.

● Banding Tape Materials

Moisture-proof cellophane, Polyethylene/cellophane, Paper + polyethylene, Medium and low density polyethylene, Oriented polypropylene/cast polypropylene, and other heat-sealing films and laminates can be used.



MODEL B41 バンド結束機

BANDING MACHINE

●仕様

駆動モーター	200V 3相 750W 1台
ヒーター	200V 单相 250W 2本
操作回路	100V

●非常停止等各種安全装置付

●機械寸法

全高	1,600mm
全巾	2,523mm
奥行	2,065mm
重量	約1,200kg

●Specifications

Main Motor	750 W, 200 V, 3-phase AC, 1 set
Electric Heater	250 W, 200 V, single-phase AC, 2 sets
Control Circuit	100 V

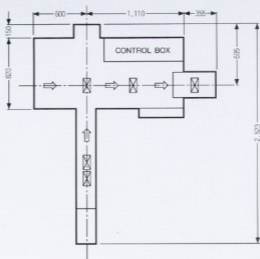
● Supplied with safety interlocks and stop motions including emergency stop control.

● Machine Dimensions and Weight

Overall Height	1,600 mm
Overall Width	2,523 mm
Overall Depth	2,065 mm
Net Weight (approx.)	1,200 kg

●機械寸法図 DIMENSION

単位：mm
(in millimeter)



●図面の機械仕様、寸法を予告なく変更することがあります。 ● The information given herein are subject to change without notice.



株式会社 東陽機械製作所

本社工場 名古屋市守山区大字瀬古字柴荷83番地甲453
TEL (052) 793-1600
FAX (052) 794-9636
東京営業所 東京都台東区東上野4-2-3 上野パークビル402 甲110
TEL (03) 3843-0628
FAX (03) 3844-9373
大阪営業所 大阪府北区東成町2-2-8 東成町八千代ビル4号 甲530
TEL (06) 363-2758
FAX (06) 363-2756

TOYO MACHINE MANUFACTURING CO., LTD.

Head office: B3, Shibaka, Seko, Moriyama-ku, Nagoya, Japan, 463
Phone (052) 793-1600
Fax (052) 794-9636
Tokyo office: Ueno Park Bld., 2-3 Higashiueno 4-chome, Taito-ku,
Tokyo, Japan, 110
Phone (03) 3843-0628
Fax (03) 3844-9373
Osaka office: Minamimorimachi Yachiyo Bld., 2-9 Minamimorimachi
2-chome, Kita-ku, Osaka, Japan, 530
Phone (06) 363-2758
Fax (06) 363-2756